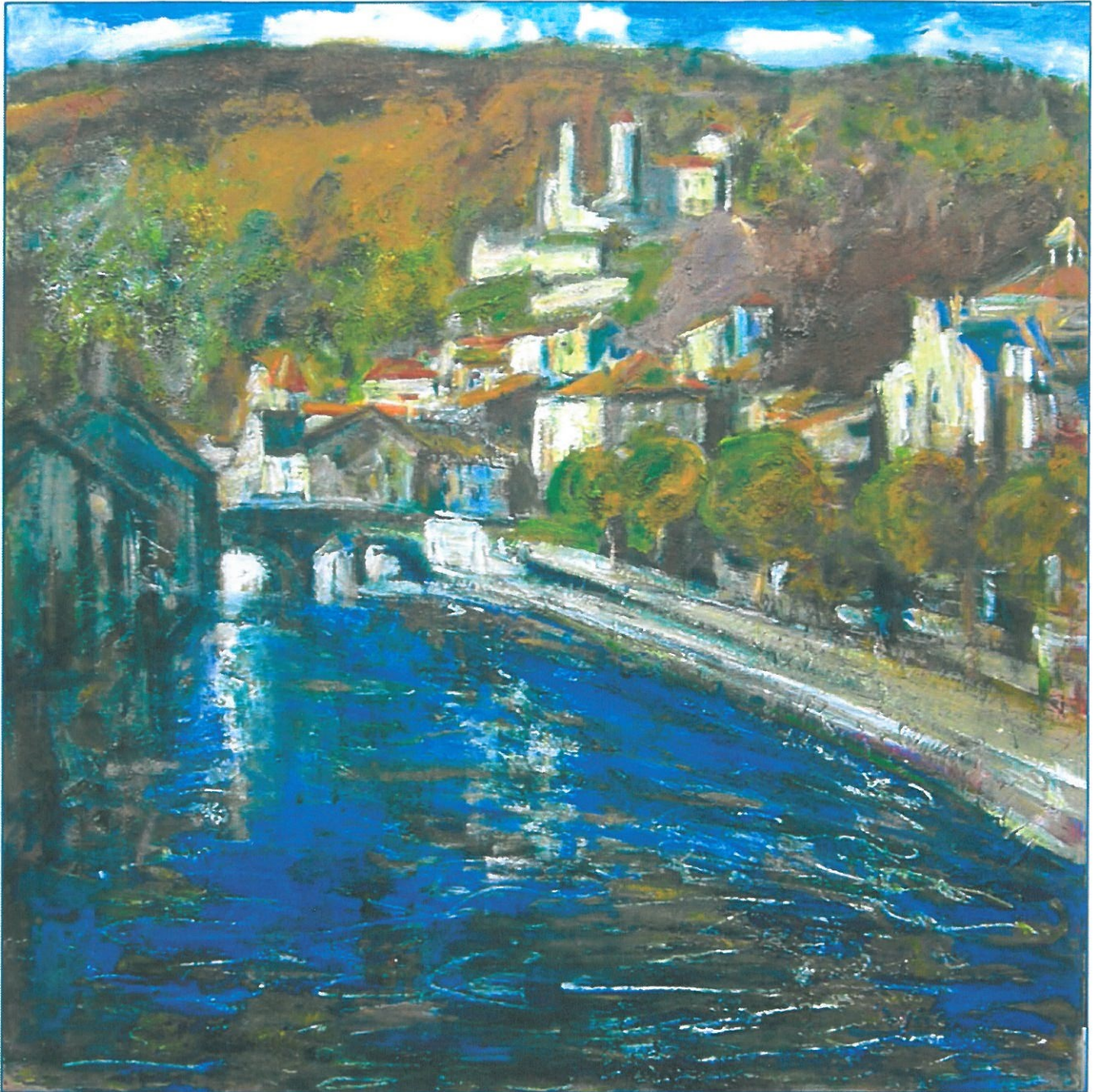


CHÂTEAU DE LA ROQUEBROU

11 JUILLET - 23 AOÛT 2015



**Claude
LEGRAND**

*Legrand
2015*

Exposition ouverte tous les jours, 10 h - 12 h 30 & 15 h 30 - 19 h (sauf dimanche 2 août)

LE MAIRE DE LA ROQUEBROU ET LE CONSEIL MUNICIPAL
ONT LE PLAISIR DE VOUS CONVIER
AU VERNISSAGE DE L'EXPOSITION D'ÉTÉ

« L'ART AU CHÂTEAU »

QUI MET CETTE ANNÉE À L'HONNEUR

CLAUDE LEGRAND

LE VENDREDI 10 JUILLET 2015 À 18H

AU CHÂTEAU DE LA ROQUEBROU

EXPOSITION DU 11 JUILLET AU 23 AOÛT,

DE 10H À 12H30 ET DE 15H30 À 19H

(SAUF DIMANCHE 2 AOÛT)

RSVP AVANT LE 3 JUILLET - MAIRIE DE LA ROQUEBROU:

04 71 46 00 48