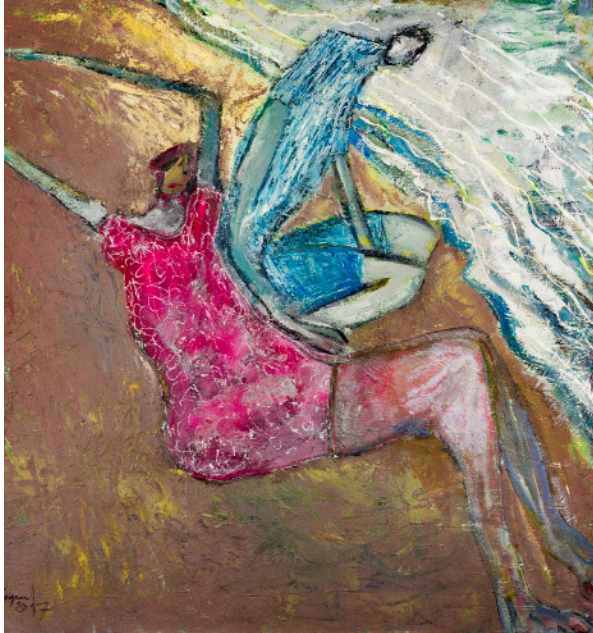


Exposition - Événement



Claude Legrand - *Les derniers rayons* - 2017
Technique mixte sur toile (150 x 150 cm)

Claude Legrand partage sa passion entre son atelier Clermontois, celui de Saint-Bonnet de Condat et ses multiples expositions. De Clermont-Ferrand à Aurillac en passant par La Baule et Toulouse, l'artiste-peintre parcourt les quatre coins de l'hexagone depuis 30 ans pour présenter ses œuvres reconnues en France mais aussi en Europe.

Une dizaine de toiles feront escale à l'Espace Gestion Privée et seront à découvrir le temps d'une soirée.

Diplômé des Beaux-Arts en 1988

Prix Espoir des Volcans en 1997

Plus d'informations sur l'atelier de Claude Legrand

www.claudelegrand.fr

Thierry MARTIGNON,
Membre du Directoire

Jérôme TARDIEU,
Directeur du Marché des Professionnels et de la Gestion Privée

ont le plaisir de vous convier au vernissage de
l'Exposition-Événement,

« Moments d'être »

réalisée par Claude LEGRAND,
Artiste Peintre

le jeudi 1^{er} mars 2018 à partir de 18h00

Espace Gestion Privée – Centre Jaude II
3 avenue Julien à Clermont-Ferrand.

Le vernissage sera suivi d'un cocktail.

Merci de confirmer votre présence

par mail à marine.lizee@cepal.caisse-epargne.fr
ou par téléphone au 04 73 98 58 79



CAISSE D'ÉPARGNE
D'Auvergne et du Limousin

banquier et assureur au quotidien.

Gestion Privée 